

# МАНОМЕТР G42

## Применение

Манометры серии G42 с корбчатой пружиной могут применяться на агрессивные среды.



## Технические параметры

IP класс	IP54
Окр. температура	-20°C до 60°C
Температура среды	до 100°C
Класс точности	2.5 (Ø63) 1.6 (Ø100, 150)

## Материалы

Корпус	304-я нержавеющая сталь
Окно	Стекло
Механизм	304-я нержавеющая сталь
Контактирующие детали	316-я нержавеющая сталь

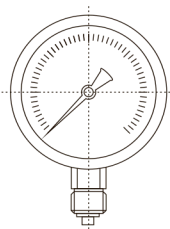
## Подбор заказного кода

<b>G42</b>	-	<b>S</b>	-	<b>8G</b>	-	<b>100</b>	<b>A</b>	-	<b>100mbar</b>	-	<b>OX</b>
		<b>Материал корпуса</b>				<b>Конфигурация</b>				<b>Опции</b>	
		S Нержавеющая сталь				A Штуцер снизу				OX Очистка под кислород	
						B Штуцер сзади по центру				RS Демпфер	
						F С передним фланцем					
						R С задним фланцем					
<b>Подсоединение</b>				<b>Размер шкалы</b>							
Размер шкалы	Метрическая резьба	BSPP (PF) резьба	NPT резьба	Ø63мм	Ø100мм	Ø150мм					
Ø63	12M – M12x1.5	4G – G 1/4"	4N – NPT 1/4"								
Ø100-150	20M – M20x1.5	8G – G 1/2"	8N – NPT 1/2"								

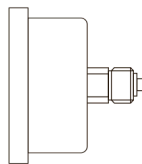
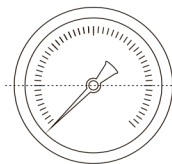
Давление										
mbar	-600..0mbar	-400..0mbar	-250..0mbar	-160..0mbar	-100..0mbar	-60..0mbar	-25..0mbar	-16..0mbar		
kPa/MPa	Z600mbar Z60kPa	Z400mbar Z40kPa	Z250mbar Z25kPa	Z160mbar Z16kPa	Z100mbar Z10kPa	Z60mbar Z6kPa	Z25mbar Z2.5kPa	Z16mbar Z1.6kPa		
mbar	0..16mbar	0..25mbar	0..40mbar	0..60mbar	0..100mbar	0..160mbar	0..250mbar	0..400mbar	0..0,6bar	0..1bar
kPa/MPa	1.6kPa	2.5kPa	4kPa	6kPa	10kPa	16kPa	25kPa	40kPa	60kPa	100kPa

\*По умолчанию шкалы в бар поставляются совмещенные бар/MPa или бар/kPa.

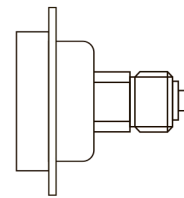
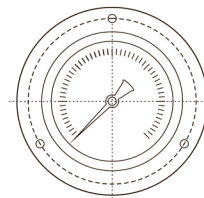
A



B



F



R

