

МАНОМЕТР G22

Применение

Манометры серии G22 могут быть заполнены глицерином для использования в системах с колебанием давления. Предназначены для общепромышленного применения и могут быть использованы на неагрессивные газы или жидкости. Имеют надежный корпус.

Технические параметры Материалы

IP класс	IP65	Окно	Стекло ламинированное
Окр. температура	-40°C до 60°C	Механизм	Латунь
Температура среды	до 60°C	Корпус	Корпус и байонетовое DIN кольцо из 304-й нержавеющей стали
Класс точности	1.6 (Ø63), 1.0 (Ø100-150)	Контактирующие детали	Трубка Бурдона из меди и штуцер из латуни



Подбор заказного кода

G22	-	S	-	8G	-	100	A	-	100bar	-	OX
Материал корпуса											
S Нержавеющая сталь											
Подсоединение											
Размер шкалы	Метрическая резьба	BSPP (PF) резьба	NPT резьба	Штуцер под обжим трубки							
Ø63	12M – M12x1.5	4G – G 1/4"	4N – NPT 1/4"	6M - ниппель 6мм							
Ø100-150	20M – M20x1.5	8G – G 1/2"	8N – NPT 1/2"								
Конфигурация											
A Штуцер снизу											
B Штуцер сзади по центру											
E С передним фланцем штуцер снизу											
R С задним фланцем											
Размер шкалы											
Ø63мм Ø100мм Ø150мм											
Опции											
OX Очистка под кислород											
RS Демпфер											
GW Заполнение смесью глицерина											
BF Насечка под монтажный фланец											
RP указатель рабочего давления красного цвета											
BP указатель рабочего давления синего цвета											
MP указатель максимального давления											

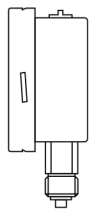
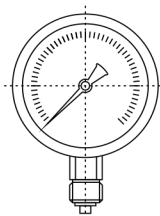
Давление

	-1..0bar	-1..0.6bar	-1..1.5bar	-1..3bar	-1..5bar	-1..9bar	-1..15bar	-1..24bar
bar	V0bar	V0.6bar	V1.5bar	V3bar	V5bar	V9bar	V15bar	V24bar
kPa/MPa	V0kPa	V60kPa	V150kPa	V300kPa	V500kPa	V0.9MPa	V1.5MPa	V2.4MPa
psi	V0psi	V8psi	V20psi	V40psi	V70psi	V130psi	V200psi	V350psi

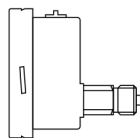
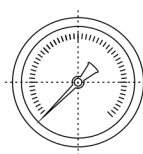
	0..0.6bar	0..1bar	0..1.6bar	0..2.5bar	0..4bar	0..6bar	0..10bar	0..16bar	0..25bar	0..40bar	0..60bar	0..100bar	0..160bar	0..250bar	0..400bar	0..600bar	0..1000bar
bar	0.6bar	1bar	1.6bar	2.5bar	4bar	6bar	10bar	16bar	25bar	40bar	60bar	100bar	160bar	250bar	400bar	600bar	1000bar
kPa/MPa	60kPa	100kPa	160kPa	250kPa	400kPa	600kPa	1MPa	1.6MPa	2.5MPa	4MPa	6MPa	10MPa	16MPa	25MPa	40MPa	60MPa	100MPa
psi	8psi	15psi	23psi	35psi	60psi	85psi	150psi	230psi	350psi	600psi	850psi	1500psi	2300psi	3500psi	6000psi	8500psi	15000psi

*По умолчанию шкалы в бар поставляются совмещенные bar/MPa или bar/kPa.

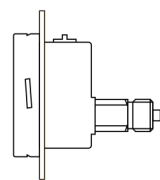
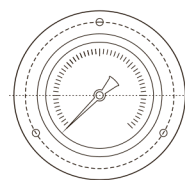
A



C



E



R

