

Основные характеристики

- Диапазон измерения от 10 мбар до 40 бар
- Различные выходные сигналы по току и напряжению
- Температура эксплуатации от -40 до 85 °C
- Компактное и прочное исполнение из нержавеющей стали
- IP65 (. IP69K)
- Высокая надежность
- Сертификаты: декларация ТР ТС, Свидетельство об утверждении типа СИ

Область применения

- Насосное и компрессорное оборудование
- Железнодорожная техника
- Автомобильная техника
- Гидравлика и пневматика
-

Описание

ADZ-SIL

ADZ-SML,



Техническая информация

Диапазон измерения*	p []	10	16	20	25	40	60	100	
	p []	50	80	100	125	200	300	500	
	p []	150	240	300	375	600	900	1500	
Диапазон измерения*	p []	160	200	250	400	600	1000		
	p []	800	1000	1250	1200	1800	3000		
	p []	2000	2000	2000	2000	3000	5000		
Диапазон измерения*	p []	1,6	4,0	6,0	10,0	16,0	20,0	25,0	40,0
	p []	6	10	20	20	40	40	100	100
	p []	9	15	30	30	60	60	150	150

-1...0,

Электрические характеристики

		2-	3-	3-	3-	3-
*		4...20	0...20	0...10	0...5	0,5...4,5
	U [Vdc]	10...32**	9...30	12...32	8...32	5
	R _A	R = (U _s -10)/0,02A	200 **	4.7kΩ	≥4.7kΩ	≥4.7kΩ
	t []	2	1	1	1	1
	I []	23	40	10	10	7,5
				**		
*	U [Vdc]	50				

Класс точности

(+23 °) %	1,00***	≤ 0,50	***			
BFSL	0,25					
%	0,15					
/	0,10					

Температура эксплуатации

T [°C]	-60...85					
T [°C]	-60...85					
T [°C]	-60...85					
**** T [°C]	-10...70					****
%	0,15 / 10K					
%	0,15 / 10K					
%	- 60°C 3,00%					
%	85°C 3,00%					

Механические характеристики

m []	80-120					
()	g	1000		DIN EN 60068-2-32		
	g	20		DIN EN 60068-2-6		
	g	25		DIN EN 60068-2-27		

Примеры исполнений



Разъем MVS-A

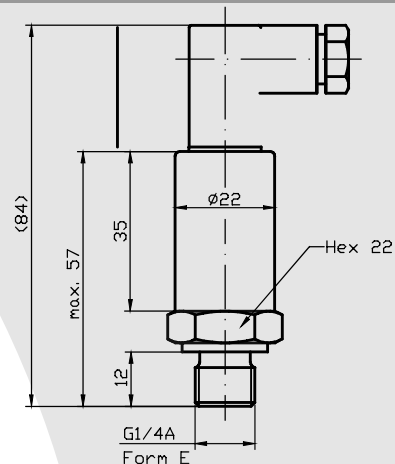


Разъем MVS/C



Разъем S763

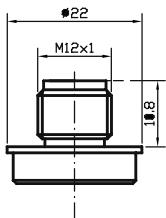
Разъем MVS/C



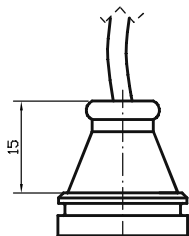
возможны отклонения от заявленных размеров

Электрическое присоединение* примеры

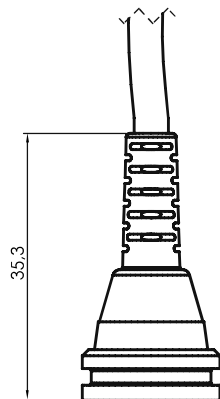
Разъем M12x1 (S763) (IP67)



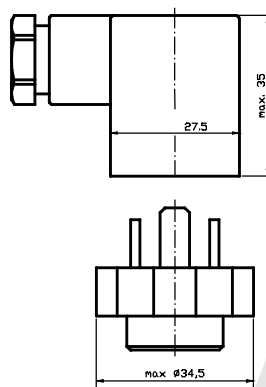
Кабель (IP67/IP69K)



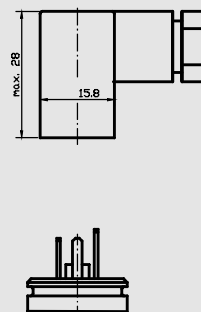
Кабель (IP67/IP69K) защита от излома



Разъем MVS/A DIN EN 175301-803 (IP65)

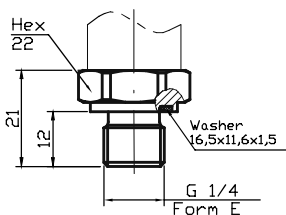


Разъем MVS/C DIN EN 175301-803 (IP65)

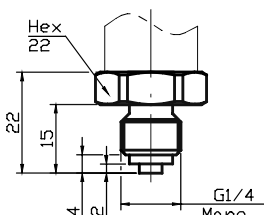


Присоединение к процессу* примеры

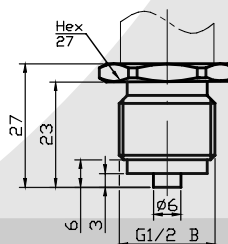
G 1/4" A; Форма E



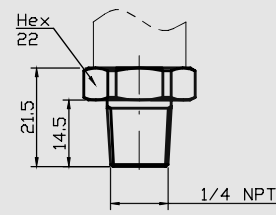
G 1/4" B



G 1/2" B



1/4 " NPT



*Возможно исполнение по параметрам и требованиям Заказчика

Датчики давления ADZ-SIL

Информация для заказа

Выходной сигнал	Диапазон измерения		Единицы измерения	Тип давления
16.0 - 4...20 мА (2 пров.) спец. версия	-1/0	0/1	BAR: бар	g - избыточное
10.0 - 4...20 мА (2 пров.)	-1/1	0/1,6	MPa: МПа	a - абсолютное
10.1 - 0...20 мА	-1/5	0/2	KPa: кПа	sg - герметичное
10.2 - 4...20 мА (3 пров.)	0/0,01	0/2,5	KG/C: кг/см ²	исполнение
10.8 - 0...5 мА	0/0,02	0/4	PSI: psi	
20.0 - 0...10 В	0/0,04	0/6	MWS: м вд.	
20.1 - 1...5 В	0/0,06	0/10	ст. другие	
20.4 - 0...5 В	0/0,1	0/16		
20.11 - 0,5...5 В	0/0,2	0/20		
20.20 - 0...6 В	0/0,5	0/40		
20.23 - 0...2,5	0/0,6			
30.0 - 0,5...4,5 В (рат.)		другие		
31.0 - 0,5...4,5 В (рат.)				
37.4 - 0,5...2,5 (рат.)				
37.7 - 0,5...2,0 В (рат.)				
37.0 - 0,5...4,5 В (рат.)				
40.0 - 0,5...4,5 В (не рат.)				
другие				

Класс точности	Присоединение к процессу	Разъём	Опции
10: 1,0%	M20: M20x1,5	G18A: G 1/8 A	R06 - дроссель 0,6 мм
05: 0,5%	M12C: M12x1 L=24	G14A: G 1/4 A	02C - очистка для применения с кислородом
	M12E: M12x1 форма E	G14B: G1/4 B	S4 - заводской сертификат калибровки
	M12S: M12x1,5	G12B: G1/2 B	ГП - отметка о первичной поверке в паспорте
	M14A: M14x1,5 форма A	G12E: G1/2 E	другие
	M14E: M14x1,5 Форма E	18NP: 1/8 NPT	
	M16F: M16x1,5 внутр.	14NP: 1/4 NPT	
	M18: M18x1,5	U98M: 9/16-18 UNF 2A	
	M18F: M18x1,5 внутр.	M8A: M8x1	
	M18C: M18x1,5 конус	M12: M12x1,25	
	M16A: M16x1,5 Форма A	другие	

Пример кода для заказа: ADZ-SIL-20.0 0/10 MVAR G 10 M18C M12 ГП

Официальный дистрибьютор ADZ NAGANO GmbH
 ООО "Алл Импекс 2001"
 г. Москва, ул. Электrozаводская, д.24, стр.3, оф.207
 +7 (495)-921-30-12, +7 (495)-646-20-92

info@all-impex.ru

www.all-impex.ru